



# SOCIALT INDBLIK

Socialt Indblik's program på Folkemødet 2024 den 13. juni-15. juni  
Vores telt ligger på [KÆMPESTRANDEN](#) og har [NUMMER J42](#)

## TORSDAG DEN 13. JUNI

### 12.45-13.45

#### Børn, der ikke kommer i skole - hvad gør vi?

Mathias har haft skolefravær. Nu spørger han eksperterne, hvad vi skal gøre for at hjælpe andre børn.

#### MEDVIRKENDE:

**Mathias Vinsten Munk**, skoleelev

**Bente Boserup**, forperson for Børnerådet

**Frederikke Skaaning Knage**, postdoc på DPU, Aarhus Universitet

**Louise Klinge**, forsker på Københavns Universitet og bestyrelsesmedlem i Børnerådet

**Anne Vestergaard Jensen**, leder af Fonden Drive

**MODERATOR: Eva Frydensberg Holm**

I samarbejde med Børnerådet

### 14.00-15.00

#### Et nyt liv uden vold - efter krisecenteret

Hvordan hjælper vi voldsudsatte kvinder efter krisecenteret? Mød blandt andet sangerinde Iris Gold, når vi følger to kvinders overgang fra krisecentret til eget hjem. I samarbejde med LOKK.

#### MEDVIRKENDE:

**Jeanette Andersson**, voldsudsat og har boet på krisecenter

**Iris Gold**, sangerinde og tidligere voldsudsat

**Katrine Nordbjærg**, forstander for Kvindehjemmet

**Anja Toxværd**, frivillig designer i Fra Bolig til hjem hos Dansk Røde Kors

**Laura Kirch Kirkegaard**, direktør i LOKK

**MODERATOR: Eva Frydensberg Holm**

I samarbejde med LOKK

### 15.10-16.00

#### »Psykiatriske diagnoser definerer ikke, hvem vi er«

Freja Sangild Boysen og Peter Lund Madsen fortæller om mental sundhed, og hvordan diagnoser bør betragtes som et værktøj og kun er en brøkdel af et menneskes hele historie.

#### MEDVIRKENDE:

**Peter Lund Madsen**, læge, forfatter, radiovært

**Freja Sangild Boysen**, stifter af SocialSpace

**MODERATOR: Anne Anthon Andersen**

## 16.15-17.00

### Sådan sikrer vi børn og unges stemme i deres egen historie

Bliv klogere på konkrete metoder og erfaringer med, hvordan man kan styrke børn og unges stemme i deres egne børnesager.

#### MEDVIRKENDE:

**Line Andreasen**, næstforkvinde, De Anbragtes Vilkår

**Mette Larsen**, antropolog, Københavns Professionshøjskole

**Bente Nielsen**, næstforperson i foreningen TABUKA

**Idamarie Leth Svendsen**, jurist, Københavns Professionsuddannelse

**Hanne Warming**, professor og forsker i børneinddragelse Roskilde Universitet

**MODERATOR: Anne Anthon Andersen**

## 17.30-18.30

### Har socialområdet brug for en dogmebevægelse?

Der er brug for at finde ind til kernen i det sociale og pædagogiske arbejde. I 90'erne revolutionerede dogmebevægelsen #Dogme95 dansk film. Vi undersøger, om socialområdet har brug for en dogmebevægelse.

#### MEDVIRKENDE:

Vi får en række dogmer fra forskellige medarbejdere, ledere og fagpersoner inden for socialområdet.

## 18.30-19.30

### Reception: Socialt Indblik fylder to år

Folkemødet er åbent, og vi fylder to år. Det fejrer vi med en reception.



# FREDAG DEN 14. JUNI

## 9.00-9.45

### Vær beredt! Lad håb og handling vinde over udbrændtheden

Start fredagen med mental morgengymnastik med krise- og organisationspsykolog Rikke Høgsted og hendes maskot »Hero« og få redskaber til at skabe psykologisk tryghed i arbejdsfællesskabet.

#### MEDVIRKENDE:

**Rikke Høgsted**, krise- og organisationspsykolog, autoriseret arbejdsmiljørådgiver og forfatter.

**INTERVIEWER: Anne Anthon Andersen**

## 10.00-10.45

### Kan vi undgå forråelse og moralsk stress ved at slippe medarbejderne fri?

Hvordan vi kan styrke indsatsen mod forråelse og moralsk stress ved at slippe medarbejderne fri og tro på fagligheden.

#### MEDVIRKENDE:

**Dorthe Birkmose**, psykolog og forfatter til bøgerne »Når gode mennesker handler ondt« og »Mennesket er motiveret«.

**Dennis Nørmark**, antropolog, foredragsholder og konsulent, forfatter til blandt andre bøgerne »Pseudoarbejde – hvordan vi fik travlt med at lave ingenting« og senest »Ufrihedens pris«.

**Nana Vaaben**, der er ph.d. og docent ved Københavns Professionshøjskole og gennem flere år har forsket i moralsk stress.

**MODERATOR: Niels Svanborg**



## 11.00-11.30

### Samtale om vold: Hvordan undgår vi, at vold går i arv?

Har man oplevet vold i sit barndomshjem, er der større risiko for, at man selv udøver eller bliver udsat for partnervold som voksen. Men det er muligt at bryde med arven.

#### MEDVIRKENDE:

**Lisbeth Jessen**, programchef for »En barndom uden vold i familien«

**Ung fra »En barndom uden vold i familien«**

**Louise Glerup Aner**, chef for viden og formidling, Lev Uden Vold

**INTERVIEWER: Eva Frydensberg Holm**

I samarbejde med Lev Uden Vold

## 11.30-12.00

### Samtale om vold: Sådan kan man stoppe med at udøve vold mod sin partner

Det kan lade sig gøre at stoppe med at udøve vold mod sin partner. I samtalen kan du høre, hvordan. I samarbejde med Lev Uden Vold.

#### MEDVIRKENDE:

**Eva Kjer Hansen**, direktør i Dialog mod Vold

**Elsebeth Kirk Muff**, direktør Lev Uden Vold

**INTERVIEWER: Niels Svanborg**

I samarbejde med Lev Uden Vold

## 12.00-12.30

### Samtale om vold: Hvorfor gik du ikke bare?

Mette Thiesen (DF) fortæller om at leve med en voldelig partner, som langsomt nedbrød hende. I denne samtale undersøger vi, hvad der gør det svært at forlade en partner, som gør en fortræd.

#### MEDVIRKENDE:

**Mette Thiesen**, MF, Dansk Folkeparti

**Ninna Vous Degenkolw**, rådgivningschef i Lev Uden Vold

**INTERVIEWER: Eva Frydensberg Holm**

I samarbejde med Lev Uden Vold



## 12.45-13.45

### Hvordan sikrer vi værdighed for de mest udsatte mennesker?

Hvordan sikrer vi, at regeringen holder løftet om en ambitiøs værdighedsreform? Og hvad er værdighed for de mest udsatte mennesker i samfundet?

#### MEDVIRKENDE:

**Jeanette Bauer**, chef, Kirkens Korshær

**Maja Løvbjerg Hansen**, direktør, Stenbroens Jurister

**Eva Secher Mathiasen**, direktør, Mændenes Hjem

**Ann-Sofie Bech von Hielmcrone**, Generalsekretær, KFUKs sociale arbejde

**Marlene Harpsøe**, socialordfører, Danmarksdemokraterne

**Theresa Berg Andersen**, socialordfører, SF

**MODERATOR: Niels Svanborg**

I samarbejde med: Kirkens Korshær, Stenbroens Jurister, Mændenes Hjem og KFUKs sociale arbejde

## 14.00-14.45

### Hvad sexarbejdere ved om kærlighed og kapitalisme

Tag med forfatter og antropolog Sine Plambech på rejse ind i sexarbejdernes verden

#### MEDVIRKENDE:

Sine Plambech, antropolog, seniorforsker på DIIS og forfatter til bogen Global sex – hvad sexarbejdere ved om kærlighed og kapitalisme

**INTERVIEWER: Eva Frydensberg Holm**

## 15.00-15.45

### Hvordan passer vi på sårbare kilder i medierne?

Vi har brug for mennesker med levede erfaringer i medierne. For de gør os kloge, gør journalistikken bedre og mere vedkommende og kan være med til at forandre samfundet. Men hvordan skaber vi som medier rammer, så sårbare kilder trygt og nuanceret kan dele deres fortælling?

#### MEDVIRKENDE:

**David Adrian Pedersen**, næstformand Rådet for Socialt Udsatte, tidl. formand for De Anbragtes Vilkår

**Christina Færch-Jensen**, Social Spacemaker, næstforperson i Foreningen MED

**Elsebeth Kirk Muff**, direktør i Lev Uden Vold

**Allan Boye Thulstrup**, næstformand i Dansk Journalistforbund – Medier & Kommunikation

**MODERATOR: Anne Anthon Andersen**

## 16.00-16.45

### Kom på en guidet tur med en af »Gadens Stemmer«

Kim tager os med på byvandring i skyggesiderne af en pæn jysk provinsby og fortæller om et liv på gaden med misbrug, kriminalitet, vold, skyderi, værdier, regler og hævn. Og om et opgør med fortiden, være modig og turde at komme videre.

#### MEDVIRKENDE:

**Kim**, guide hos Gadens Stemmer

**Vickie Laursen**, leder hos Gadens Stemmer

## 17.00-17.45

### Må vi tale højt om forråelse?

Hvad sker der, når vi taler højt om forråelse og moralsk stress? Bliver vi lyttet til eller udskammet?

#### MEDVIRKENDE:

**Iben Stokholm**, Psykomotorisk terapeut på dagtilbud for mennesker med psykisk og fysisk funktionshæmning

**Stine Hvidsten Jensen**, Fagkoordinator i socialpsykiatrien

**Dorthe Birkmose**, psykolog og forfatter til bøgerne »Når gode mennesker handler ondt« og »Mennesket er motiveret«.

**MODERATOR: Niels Svanborg**

## 18.00-19.00

### Vær med til at skrive socialområdets nye protestsang

Kan vi lave en protestsang, der på tværs af partiskel kan samle en ny bred bevægelse inden for socialområdet? Hør og syng dig igennem protestsangenes historie, mens vi skriver socialområdets protestsang.

#### MEDVIRKENDE:

Vi får en række input fra forskellige mennesker inden for handicap- og socialområdet.



# LØRDAG DEN 15. JUNI

## 9.00-9.45

### Hvad betyder det øgede fokus på diagnoser som ADHD og autisme?

Hvorfor ser vi en markant stigning i diagnoser som ADHD og autisme? Og betyder det øgede fokus på diagnoserne i blandt andet medierne »god« afstigmatisering - eller skubber det til en »usund« selvdiagnosticering?

#### MEDVIRKENDE:

**Christian Legind**, næstformand i Psykiatrisk Selskab

**Signe Sandfeld Hansen**, psykolog og fagkonsulent i Center for Digital Pædagogik

**Camilla Louise Ganzhorn**, direktør i ADHD-foreningen

**Anne Vestergaard Jensen**, leder af Fonden Drive

**MODERATOR: Eva Frydensberg Holm**

## 10.00-10.45

### Giv medarbejderne selvbestemmelsen tilbage. Om stress, forråelse og løsninger

Vær i en samtale mellem psykologerne Dorthe Birkmose og Malene Friis Andersen, når vi undersøger, hvorfor medarbejderne i socialsektoren har mistet indflydelsen på deres arbejde, hvad det betyder, og hvordan de genvinder den.

#### MEDVIRKENDE:

**Dorthe Birkmose**, psykolog og forfatter til bøgerne »Når gode mennesker handler ondt« og »Mennesket er motiveret«.

**Malene Friis Andersen**, Ph.d., autoriseret psykolog, forsker og anerkendt ekspert i stress og psykisk arbejdsmiljø

**INTERVIEWER: Niels Svanborg**

## 11.00-11.45

### Når unge bliver ramt af både misbrug og en psykiatrisk diagnose, lukker systemet døren. Hvor er håbet og løsningerne?

Mød én af de unge, der som barn både blev ramt af misbrug og psykiske lidelser. Hør hvordan det var som barn at blive overset og først sent få den rette diagnose og hjælp. Og mød en mor til en ung ramt af både misbrug og en psykiatrisk diagnose.

#### MEDVIRKENDE:

**Charlotte**, mor til en søn

**Aktiv i UngeAlliancen**

**MODERATOR: Niels Svanborg**

## 12.00-13.00

### Hvordan sikres hjælp til ramte af spiseforstyrrelsen BED?

Vi sætter fokus på den mest udbredte og alligevel ofte oversete spiseforstyrrelse BED (tvangsoverspisning). Hvordan opleves det at have BED? Hvordan virker behandlingen? Og hvad skal der til for, at de mennesker, der ofte i årevis har kæmpet med forstyrret spising og alvorlig mistrivsel, kan få den behandling, de har ret til?

#### MEDVIRKENDE:

**Laila Walther, direktør**, Foreningen Spiseforstyrrelser og Selvskade

**Lene Bang, forfatter til digtsamlingen fede mor**

**Peter Westermann, formand**, Region Hovedstadens Social- og psykiatriudvalg (SF)

**Jens Henrik Thulesen Dahl**, folketingsmedlem (Danmarksdemokraterne)

**Birgitte Munk Grunnet**, 1. viceborgmester i Kolding Kommune (Socialdemokratiet)

**MODERATOR: Anne Anthon Andersen**

I samarbejde med: Foreningen Spiseforstyrrelser og Selvskade

## 13.15-14.00

### Hvem bestemmer, om man er integreret?

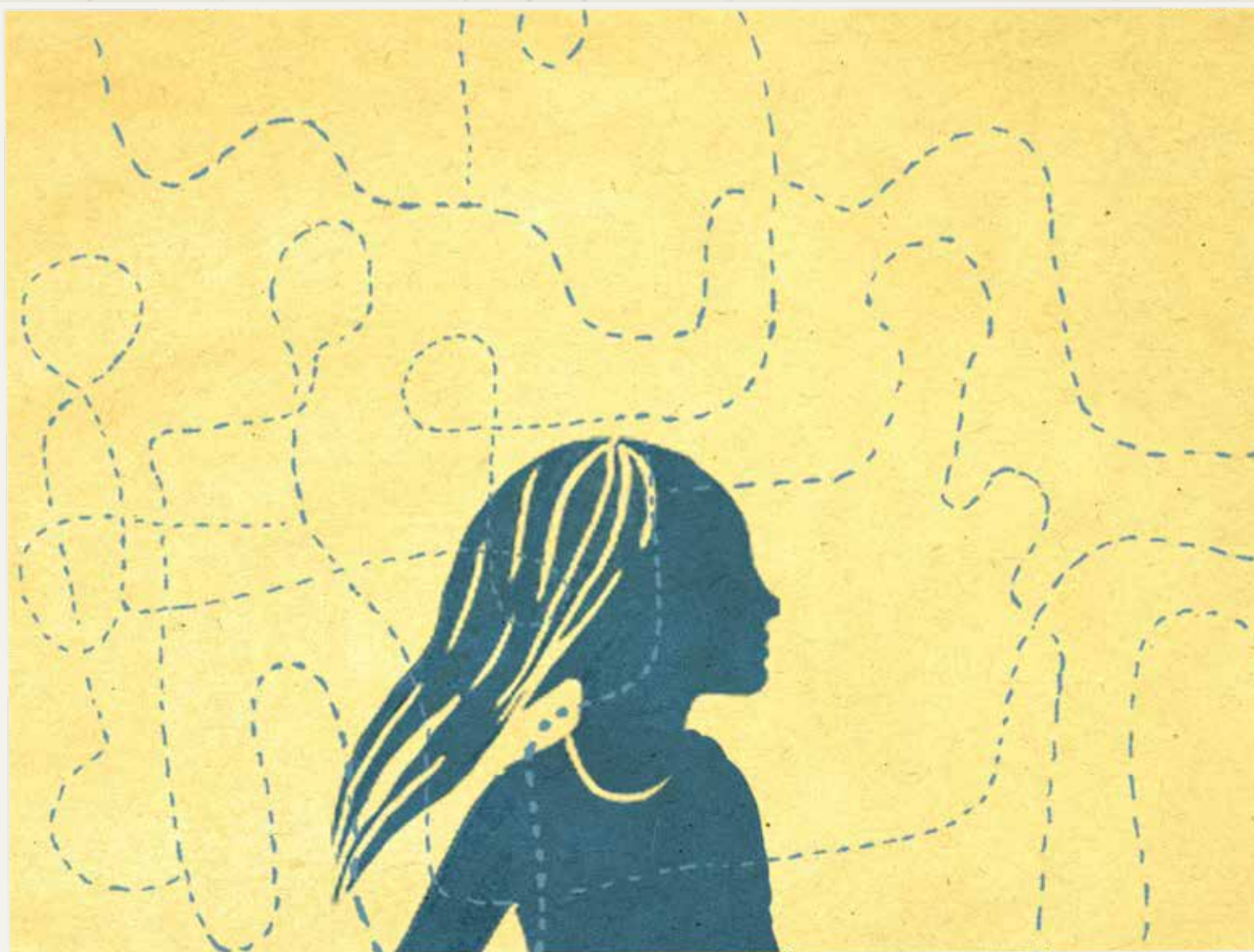
Er det politikerne, eksperterne eller dig selv, der bestemmer, hvor dansk, du er, og om du er integreret? Mød Mahmoud Zamzam og Shadman Salih.

#### MEDVIRKENDE:

**Mahmoud Zamzam**, folkeskolelærer, indehaver af Fresh academy

**Shadman Salih**, socialrådgiver, forfatter og direktør i konsulentvirksomheden Sivitas

**INTERVIEWER: Niels Svanborg**, journalist og redaktør Socialt Indblik



ILLUSTRATIONER: SILLE JENSEN